



¿Qué es la plagiocefalia?

La forma de cabeza de su bebé

Entender la plagiocefalia

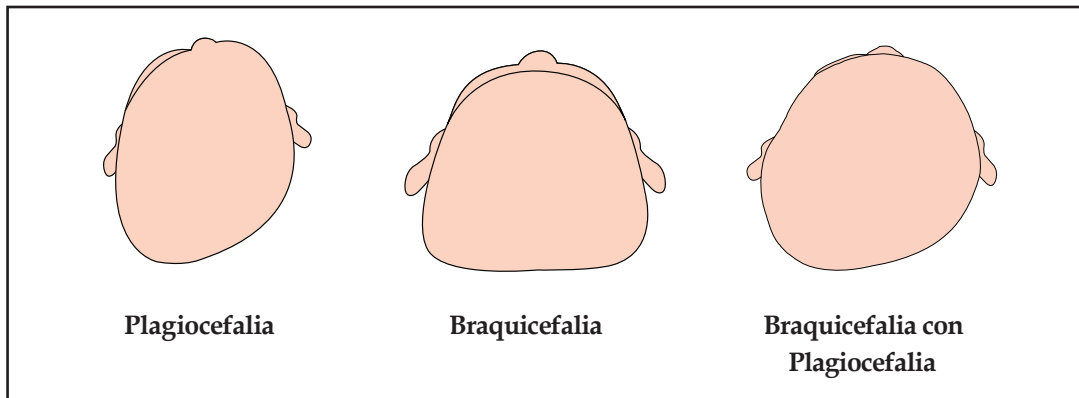
¿Usted o su médico están preocupados por la forma de cabeza de su bebé? La plagiocefalia, o deformidad de la cabeza, es una condición bastante común. De hecho, desde que la Asociación de Pediatría de Estados Unidos (AAP) presentó la campaña “Back to Sleep” que recomendaba dormir boca arriba, la incidencia de plagiocefalia aumentó de 1 de cada 300 niños a casi 1 de cada 10 niños.

Este folleto le brinda información detallada sobre las formas más comunes de plagiocefalia, sus causas y las características específicas asociadas con cada forma de cabeza.

¿Qué es la plagiocefalia?

La plagiocefalia se presenta cuando una o más zonas de la cabeza del bebé aparecen aplanadas. Por lo general, también puede estar acompañada por una combinación de asimetría facial, elevamiento de una oreja y frente sobresalida o abultada.

Existen tres formas de plagiocefalia:



¿Qué causa la plagiocefalia?

Dado que la cabeza del bebé es tan blanda y maleable, diversos factores pueden contribuir a la aparición de plagiocefalia.

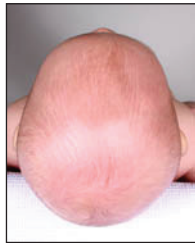
- **Posición intrauterina:** La posición del bebé durante el embarazo puede afectar la forma de la cabeza, especialmente en caso de nacimientos múltiples o espacio restringido.
- **Tortícolis:** La rigidez de los músculos del cuello puede contribuir a que el bebé prefiera girar su cabeza hacia la derecha o hacia la izquierda. Esta condición es habitual en muchos niños con plagiocefalia y puede ser tratada con terapia física y ejercicios para fortalecer el cuello.
- **Nacimiento prematuro:** Los bebés prematuros presentan un riesgo mucho mayor de plagiocefalia debido a la fragilidad del cráneo. Además, los bebés que deben permanecer en la Unidad de Cuidados Intensivos Neonatales pueden presentar una forma de cabeza alargada y angosta como consecuencia de la constante rotación.
- **Dormir boca arriba:** En 1992, La Academia de Pediatría de Estados Unidos (AAP) comenzó a recomendar que todos los bebés duerman boca arriba a fin de reducir los casos de Síndrome de Muerte Súbita Infantil (SIDS). A partir de esta recomendación, la incidencia de muertes por SIDS disminuyó en un 50%. Los estudios de investigación demuestran además que el bebé promedio de dos meses en la actualidad pasa entre 15 y 16 horas diarias de espalda, lo que puede aumentar el aplanamiento. Además, la AAP aconseja que los bebés permanezcan un rato boca abajo con supervisión de un adulto durante el juego diario, para reducir el tiempo que pasan acostados de espalda.
- **Cochecitos y cunas de bebé:** Los estudios de investigación indican que los bebés pasan un tiempo considerable recostados de espalda en asientos para autos, cochecitos y cunas, lo que contribuye al aplanamiento de la cabeza.

¿Cómo se ve una cabeza con plagiocefalia?

Esta sección ha sido elaborada como guía, para que usted conozca las principales formas de plagiocefalia, los grados de gravedad y sus características. Si bien la plagiocefalia puede presentarse con frecuencia, es importante la educación de los padres y familiares para la prevención y detección tempranas.

Consulte con su médico para obtener información detallada acerca de la plagiocefalia y consejos de prevención, como así también para aclarar las inquietudes que tenga con respecto a la forma de cabeza de su bebé.

Plagiocefalia- Rango de gravedad



Forma de cabeza normal



Plagiocefalia leve



Plagiocefalia moderada



Plagiocefalia grave

Características de la plagiocefalia



- Cabeza aplastada en uno de los lados
- La forma de toda la cabeza asemeja un paralelogramo
- Una oreja está más adelantada que la otra



- Una oreja está más cerca del hombro en uno de los lados de la cabeza



- Un ojo es más pequeño que el otro
- Una mejilla está más llena que la otra
- Altura despareja de la cabeza
- Un lado de la cabeza parece más alta que la otra



- La frente está inclinada y despareja
- El rostro presenta inclinación y parece estar torcido
- Los ojos y las orejas no están al mismo nivel
- Una mejilla y un lado del rostro parecen más llenos que del otro

Plagiocefalia: Es la malformación de la cabeza que aparece con mayor frecuencia. Cuando se mira la forma de la cabeza desde la coronilla hacia abajo, se puede observar una forma de paralelogramo. Desde este ángulo, pareciera que la mitad de la cabeza ha sido empujada hacia adelante, a menudo se presenta mal alineamiento de las orejas, asimetría facial, frente abultada y una mejilla que parece “más llena” que la otra. En muchos casos la tortícolis es un factor que contribuye a la plagiocefalia.

Braquicefalia- Rango de gravedad



Forma de cabeza normal



Braquicefalia leve

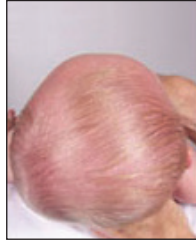


Braquicefalia moderada



Braquicefalia grave

Características de la braquicefalia



- La cabeza es más ancha que larga
- Parte posterior de la cabeza de aspecto aplanado en vez de curvo



- La cabeza es más corta que alta desde zona frontal a posterior
- Altura de la cabeza (la cabeza es alta)
- Frente inclinada hacia atrás



- El rostro parece pequeño para el tamaño de la cabeza
- Protuberancia sobre las orejas
- Orejas que sobresalen en el extremo superior



- La cabeza es ancha
- El extremo superior de las orejas es el punto más ancho de la cabeza

Braquicefalia: Algo tan simple como pasar demasiado tiempo de espaldas puede causar braquicefalia. En este caso, la cabeza se aplanar de manera uniforme, ocasionando una forma más ancha y más corta, con aumento de la altura de la cabeza. Otros rasgos comunes de la braquicefalia incluyen una inclinación extrema de la frente, protuberancias o abultamiento por encima de las orejas y un rostro que parece “pequeño” para el tamaño de la cabeza.

Prevención de la plagiocefalia

Ahora que usted está familiarizado con la plagiocefalia, es importante que tome conciencia de las medidas preventivas que podrán ayudarlo a evitar que su hijo presente plagiocefalia posicional. Asimismo ayudará a su pequeño a alcanzar sus metas de desarrollo.

Pasar tiempo boca abajo: Esta es una actividad muy importante para todos los niños, si bien es posible que al principio no la encuentren placentera. Alentar a su bebé a pasar un rato apoyado sobre su pancita durante el tiempo de juego supervisado, no solo reduce la cantidad de tiempo que está de espaldas, sino que además ayuda a desarrollar un cuello fuerte y a fortalecer los músculos del tronco.

Reposicionamiento: Si usted comienza a observar que su bebé prefiere girar su cabeza hacia un lado en particular, estimúlelo para que aumente su rango de movimientos. Por ejemplo, alterne el brazo que usa para alzarlo, el lado de la cuna del que duerme y el extremo de la mesa para cambiar pañales.

Cómo se trata la plagiocefalia

Si le preocupa la forma de cabeza de su bebé, su médico podrá ayudarlo a determinar un plan adecuado para su hijo. En caso de que no mejore con las técnicas de reposicionamiento, el tratamiento mediante la Experiencia DOC® ha demostrado ser efectivo.

- La plagiocefalia es tratable hasta los 18 meses de edad
- La ventana ideal de tratamiento es entre los 4 y 6 meses de edad
- La detección temprana es clave para obtener resultados óptimos
- Si bien el reposicionamiento puede ser efectivo, la plagiocefalia grave, especialmente debido a la posición intrauterina, no se resolverá por sí misma.

Quédese tranquilo

Agende una evaluación gratuita con uno de los médicos especialistas de Cranial Technologies para determinar si su bebé presenta plagiocefalia. La evaluación incluye:

- Evaluación integral de la forma de la cabeza y el comportamiento del bebé, por parte de nuestros especialistas
- Captura instantánea de una imagen de 360° de la cabeza del bebé mediante nuestro sistema Digital Surface Imaging® (DSi®)
- Informe preciso y objetivo del Análisis DSi™ que muestra las posibles malformaciones en la forma de cabeza de su hijo
- Ejercicios para el cuello y técnicas de reposicionamiento para la tortícolis, ofrecidos por nuestros especialistas, si fuera necesario
- Asistencia del equipo de Enlaces con el Paciente de Cranial Technologies que lo ayudarán a determinar la cobertura de su seguro médico y analizar las diversas opciones de pago.



La Experiencia DOC®

Cuando se trata de su bebé, entendemos que usted desea procurar la mejor atención y una experiencia positiva de tratamiento. Como líderes en el tratamiento de la plagiocefalia, brindamos una amplia variedad de opciones de tratamiento mediante la Experiencia DOC, enfocada en brindar la mejor atención y complacer a las familias.

- Casi 35 años de resultados excepcionales
- Aproximadamente 175,000 niños han sido tratados con resultados demostrados
- Cambios visibles en pocas semanas
- Imágenes digitales 3D para cada paciente, que se utilizan para documentar el progreso
- Único producto aprobado para corregir las malformaciones tanto en la bóveda craneal (zona superior de la cabeza) como en la base del cráneo (orejas y rostro)
- Nuestros especialistas son fisioterapeutas, terapeutas ocupacionales, técnicos ortopédicos y enfermeros certificados
- Nos dedicamos exclusivamente al tratamiento de la plagiocefalia, ¡es todo lo que hacemos!



¡Servicios de traducción gratis!
(844) 447-5894 • www.cranialtech.com